



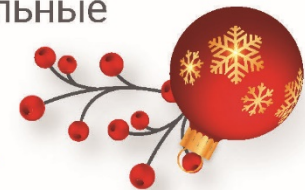
# ПАМЯТКА

по оформлению входных групп и витрин объектов торговли,  
промышленных предприятий,  
кредитных и иных организаций к Новому году.



## При праздничном оформлении: **Допускается:**

- Гирлянды из искусственной хвои развешиваются на фризе, по периметру витрин, по перилам, по периметру входа. Возможно их размещение на элементах ограждений и козырька.
- Украшения из пластика и иных небьющихся материалов в форме новогодних шаров, геометрических фигур (объемных и плоскостных), изображений животных, новогодней символики, снежинок и т.д. Могут размещаться как в составе композиции из искусственной хвои, так и собранными в отдельные композиции.



LADUREE

LADUREE

PRESSE





- Светодиодные гирлянды. Точечные гирлянды, сетки, занавесы, сосульки, дюралайт, фигурные гирлянды размещаются на фризе над помещением, по периметру витрин, на стеклах витрин и глухих стенах зданий, на козырьках. Так же могут входить в состав гирлянд из искусственной хвои.
- Использование специализированных клеевых элементов (виниловых наклеек) на стекле витрины или входной группы, в составе художественной композиции, не превышающие 20% от площади остекления.







- Допускается оформление лайтбоксов, планшетов, размещенных за стеклом праздничными плакатами и изображениями. Требования к качеству печати: полиграфическое качество, профессиональная печать.





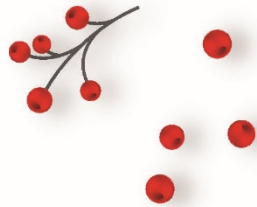
- Оформление входной группы и витрин должно гармонировать с архитектурным обликом здания.
-

## Не допускается:

- Гирлянды из натуральной хвои.
- Элементы уличных композиций, изготовленные из тканей, бумаги, картона, баннерной ткан.
- Украшения из стекла и бьющихся материалов в составе уличных композиций.







- Оклейка стекол витрин украшениями из бумаги, использование бумажных гирлянд, снежинок и т.п.
- Использование дождика и мишуры при оформлении витрин и входных групп.
- Неоновые гирлянды и украшения.
- Аппликации и наклейки кустарного производства. Самостоятельно наклеенные на стекло и стены изображения.





