

Администрация г. Липецка
МКУ «Городской центр рекламы»
Отдел дизайна и благоустройства городской среды

**ПАСПОРТ
АРХИТЕКТУРНО-ГРАДОСТРОИТЕЛЬНОГО
ОБЛИКА ОБЪЕКТА**

*Жилой дом по ул. Ворошилова д.3
с встроенно-пристроенными нежилыми
помещениями
в г. Липецке.*

Шифр 007 - 019

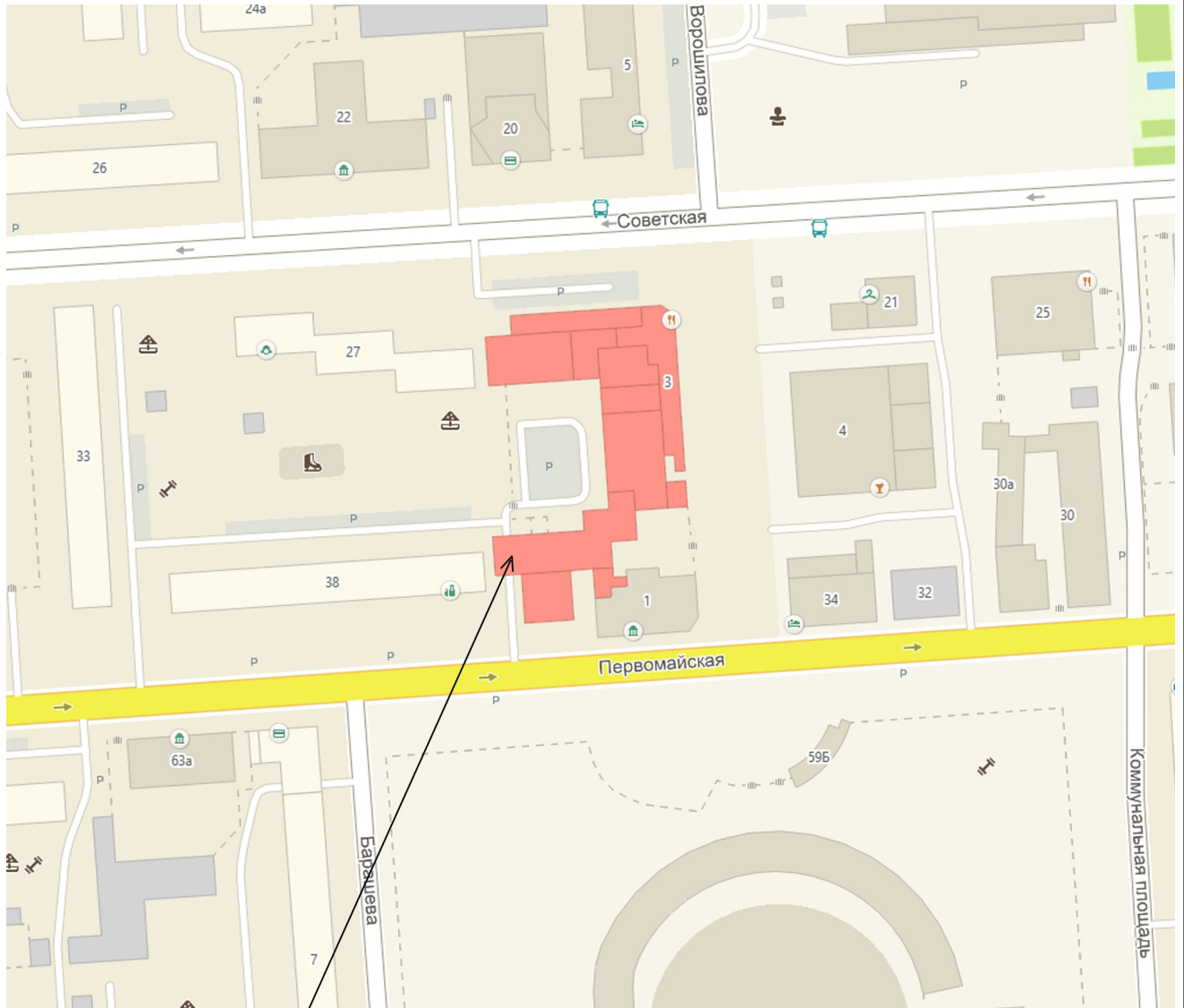
Главный архитектор проекта

В. В. Паршин

Липецк 2019

					007 - 019	Лист
Изм.	Лист	№ докум.	Подпись	Дата		

5. Местоположение объекта в структуре города (ситуационная схема)



Проектируемый объект

					007 - 019	Лист
Изм.	Лист	№ докум.	Подпись	Дата		



Изм.	Лист	№ докум.	Подпись	Дата

007 - 019

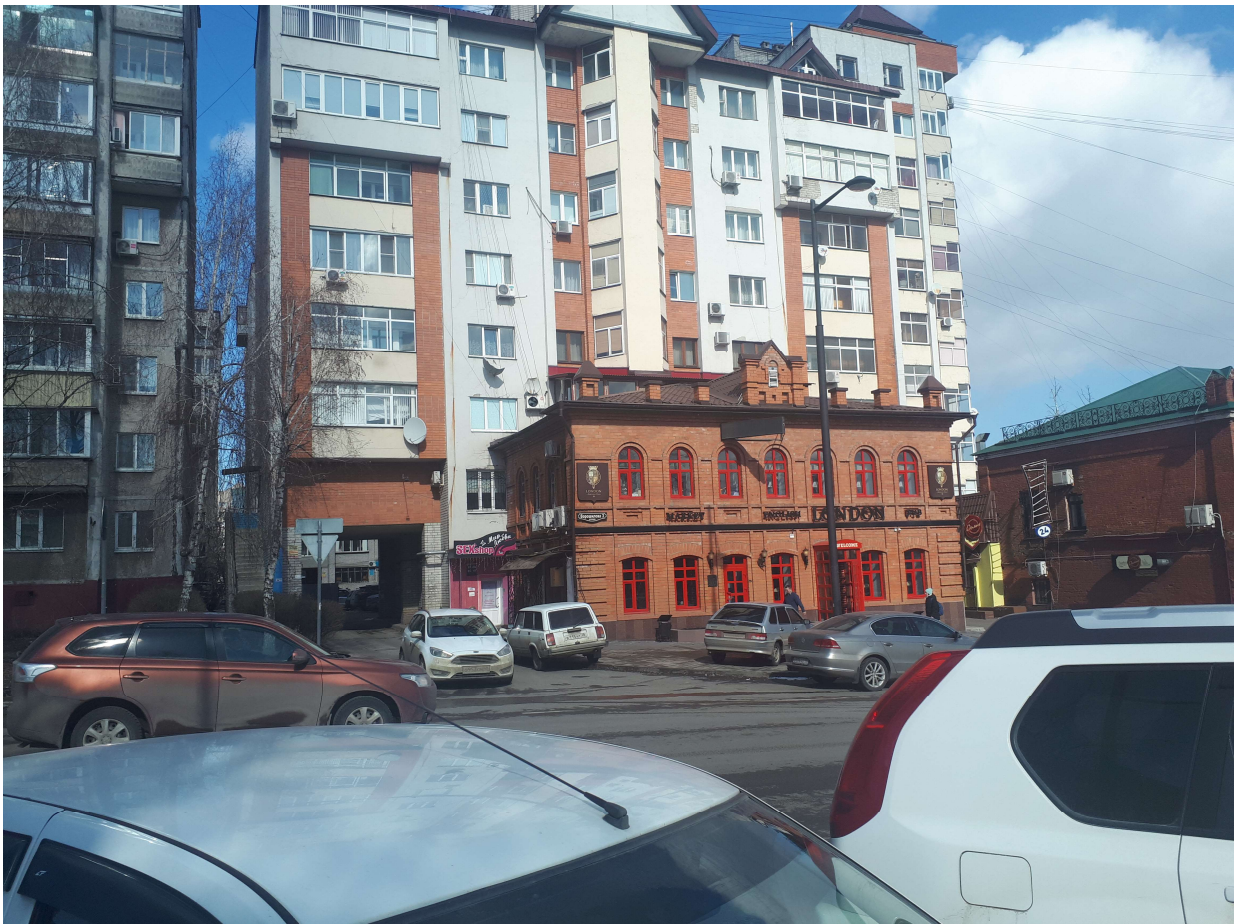
Лист



Изм.	Лист	№ докум.	Подпись	Дата

007 - 019

Лист



Изм.	Лист	№ докум.	Подпись	Дата

007 - 019

Лист

7.1. Колористическое решение . Фасад со стороны улицы Советская.

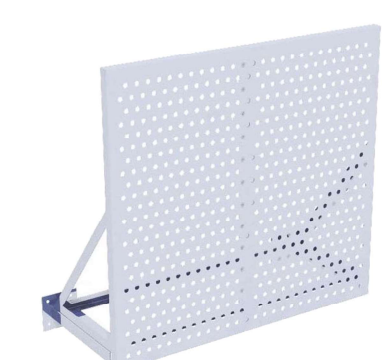


Настенные информационные конструкции

ВЫВЕСКА Объёмные отдельностоящие буквы и знаки без подложки (с внутренней подсветкой).

ВЫВЕСКА Объёмные буквы и знаки на плоской подложке

ВЫВЕСКА Объёмные буквы и знаки на плоской подложке

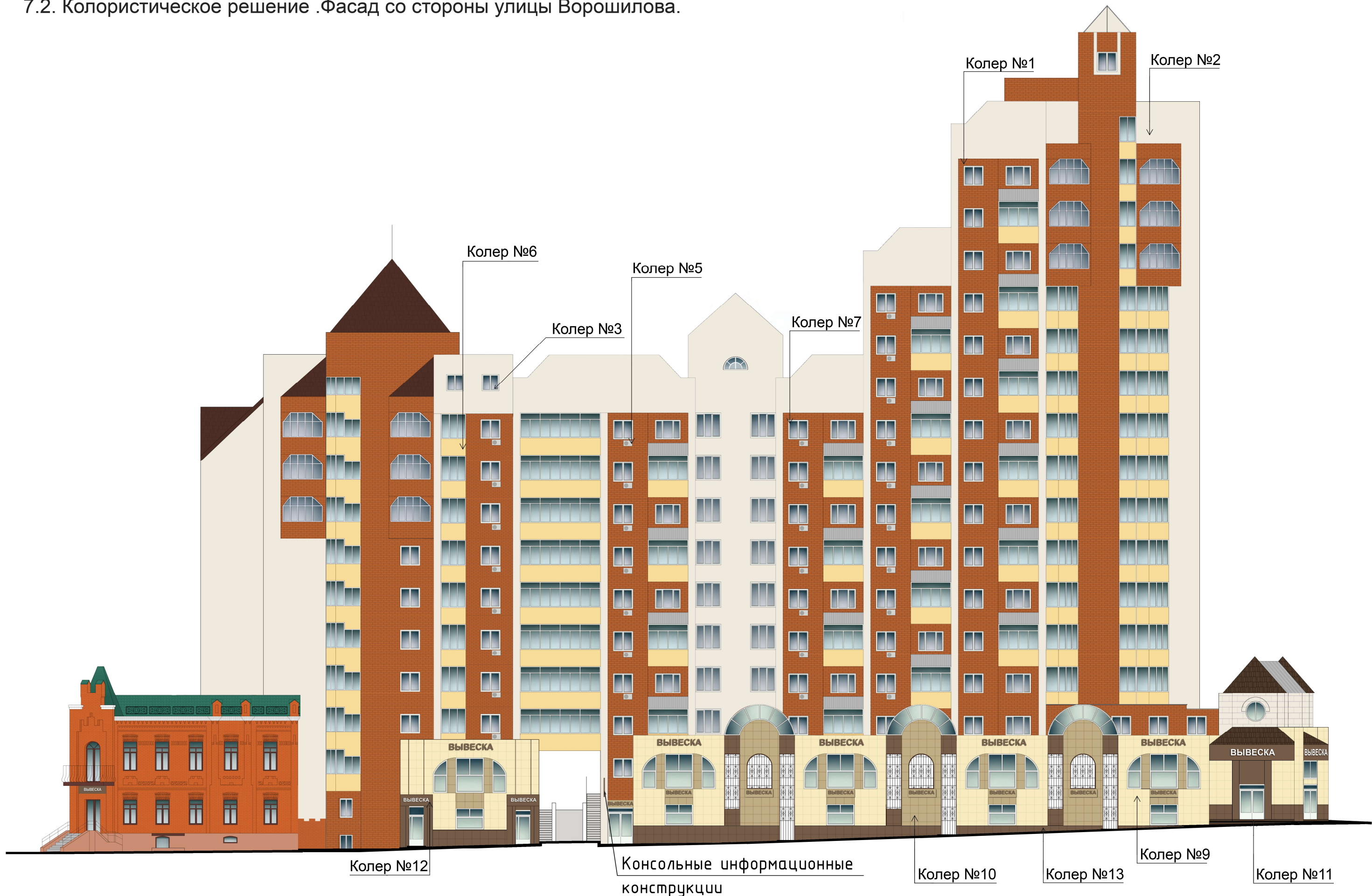


Экран для кондиционера

Места для установки кондиционеров

Консольные информационные конструкции

7.2. Колористическое решение .Фасад со стороны улицы Ворошилова.



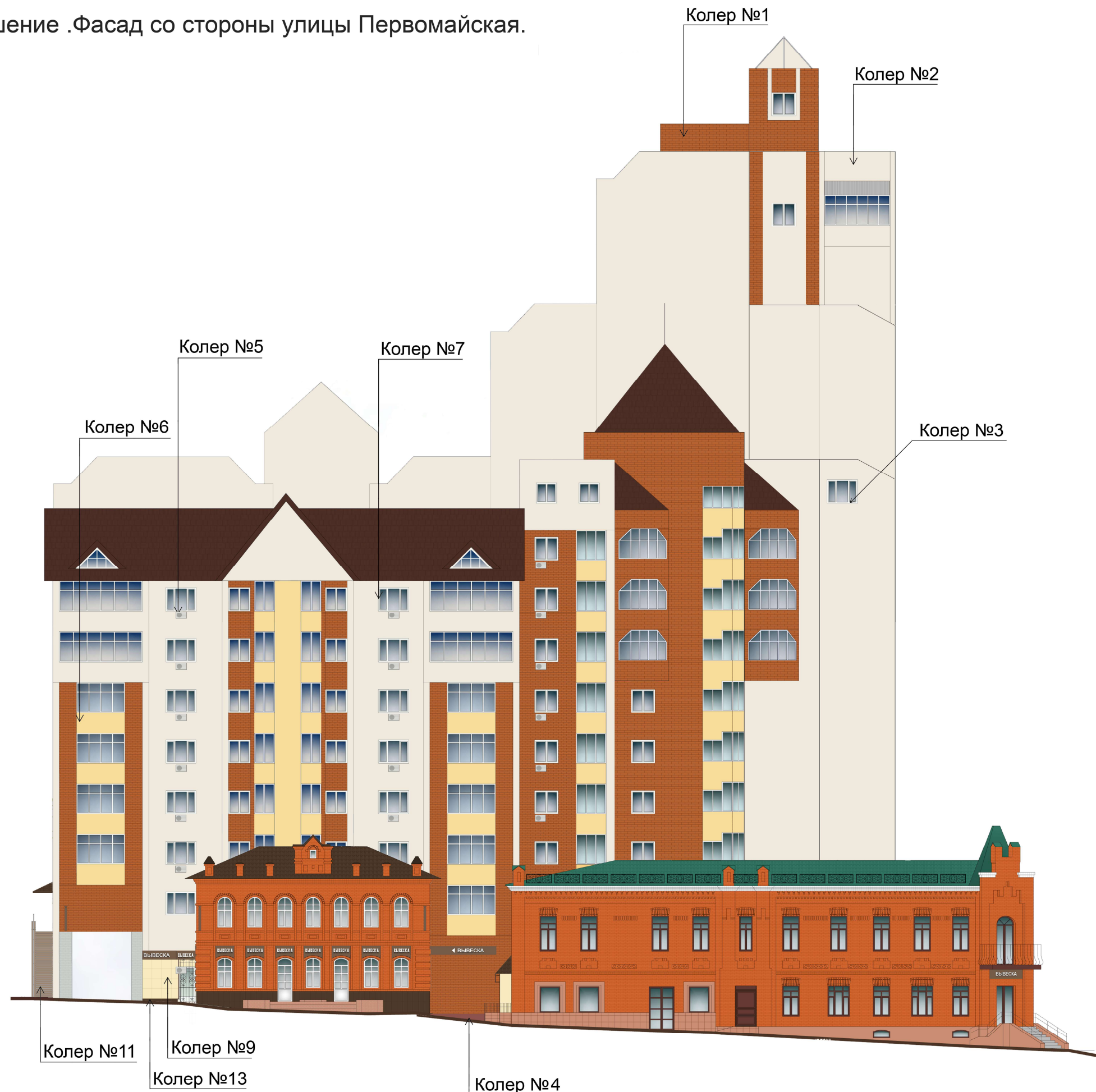
Настенные информационные конструкции

ВЫВЕСКА Объёмные отдельстоящие буквы и знаки без подложки (с внутренней подсветкой).

ВЫВЕСКА Объёмные буквы и знаки на плоской подложке

ВЫВЕСКА Объёмные буквы и знаки на плоской подложке

7.3. Колористическое решение .Фасад со стороны улицы Первомайская.



Настенные информационные конструкции

ВЫВЕСКА Объёмные отдельстоящие буквы и знаки без подложки (с внутренней подсветкой).

ВЫВЕСКА Объёмные буквы и знаки на плоской подложке

ВЫВЕСКА Объёмные буквы и знаки на плоской подложке

Фасад здания по ул. Ворошилова д.3 со стороны ул. Советская
Вечернее освещение.



Фасад здания по ул. Ворошилова д.3 со стороны ул. Ворошилова
Вечернее освещение.



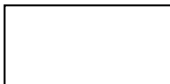



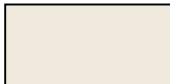
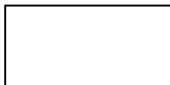



Фасад здания по ул. Ворошилова д.3 со стороны ул. Первомайская
Вечернее освещение.



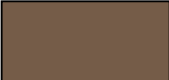






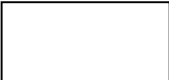


8. Окраска и отделка

Окраска и отделка жилой части здания

N п/п	Наименование элемента	Материал и/или вид отделки	Образец цвета	Марка цвета по палитрам: RAL, NCS	Примеч.
1.	Стены	Кирпич красный Окраска по слою штукатурки	 Колер № 1  Колер №2	Красный RAL 9001	-
2.	Подоконный слив	МП оцинкованная с полимерным покрытием	 Колер № 3	RAL 9010 белый	-
3.	Цоколь	Окраска по слою штукатурки	 Колер №4	RAL 3009	-
4.	Решётки для кондиционеров	Металлопластик	 Колер №5	RAL 9010 белый	-
5.	Ограждения лоджий	Окраска по слою штукатурки	 Колер №6  Колер №2	RAL 1017 RAL 9001	-
6.	Оконный проем	Металлопластик	 Колер №7	RAL 9010 белый	-
7.	Двери входа	Стальные окрашенные молотковой эмалью	 Колер №8	RAL 7004 серый	-

Окраска и отделка нежилой части здания (первый этаж)

№ п/п	Наименование элемента	Материал и/или вид отделки	Образец цвета	Марка цвета по палитрам: RAL, NCS	Примечания
1.	Стены	Керамогранит светло-бежевый		RAL 1015	-
			Колер №9		
				RAL 1019	
			Колер №10		
				RAL 8016	
			Колер №13		
2.	Площадки входов	Клинкерная плитка и ступени Stroehel		725 faveo	Клинкерная плитка и ступени Stroehel
			Колер №11		
3.	Декоративный козырёк для вывесок	Металлическая конструкция с обшивкой металлопластиком		RAL 8016	-
			Колер №12		
4.	Цоколь	Керамогранит коричневый полированный		RAL 8016	-
			Колер №13		
5.	Подложка для вывесок	Металлопластик		RAL 1019	-
			Колер №14		
6.	Подоконный слив	МП оцинкованная с полимерным покрытием		RAL 9010 белый	-
			Колер № 3		
7.	Оконный проем	Металлопластик		RAL 9010 белый	-
			Колер №7		
8.	Дверной проем	Металлопластик		RAL 9010 белый	-
			Колер №7		

Разработал: _

архитектор _____ Кашина О. П.

Согласовано:

главный архитектор проекта: _____ Паршин В.В.

Рассмотрено:

департамент градостроительства и архитектуры администрации города Липецка

М.П.

Дата _____ 2019г

					007 - 019	Лист
Изм.	Лист	№ докум.	Подпись	Дата		

ОСНОВНЫЕ ТРЕБОВАНИЯ

**к наружной отделке фасадов зданий, строений и сооружений,
расположенных на территории города Липецка:**

- 1. Наличие Паспорта архитектурно-градостроительного облика объекта, рассмотренного департаментом градостроительства и архитектуры администрации города Липецка.*
- 2. Соблюдение требований нормативно-технической документации.*
- 3. До проведения отделочных работ необходимо выполнить ремонт всех наружных частей здания/строения/сооружения, восстановить архитектурные детали, а также удалить с фасадов все предметы, мешающие выполнению работ и нарушающие архитектурный облик здания/сооружения, в том числе вывески и рекламу, размещенные без разрешения.*
- 4. В соответствии с разработанным колористическим решением настоящего Паспорта организация, проводящая отделочные работы, выполняет пробные образцы окраски/отделки и наносит/размещает их на видном участке фасада(при необходимости). Проверку и утверждение отделочных образцов производит автор проекта.*
- 5. В случае необходимости изменения отделочных материалов заказчик обращается к разработчику Паспорта наружной отделки за изготовлением нового Паспорта архитектурно-градостроительного облика объекта.*

					007 - 019	Лист
Изм.	Лист	№ докум.	Подпись	Дата		